

Montaje PL 600

Adhesivo multiuso extra fuerte que elimina la necesidad de usar clavos y tornillos en trabajos de reparación. Avanzada tecnología base solventes para uso interior y exterior.

- ▶ Fijación instantánea
- ▶ No requiere evaporación previa de solventes en su aplicación
- ▶ Trabaja bajo condiciones de adhesivo de contacto
- ▶ No necesita soporte mecánico para la junta
- ▶ Pintable una vez seco
- ▶ Resistente al agua
- ▶ Para superficies porosas y no porosas
- ▶ Fácil aplicación a baja temperatura - 10°C
- ▶ Bajo olor
- ▶ No escure
- ▶ Corregible después de algunos minutos
- ▶ Permite rellenos de espacios

AGARRE INMEDIATO



Campo de aplicación

Está diseñado especialmente para uso interior y exterior, es compatible con una gran variedad de sustratos absorbentes y no absorbentes que incluyen ladrillo, cerámica, concreto, intermit, volcánita, chapa de madera, piedra, MDF, UPVC, plásticos excepto PE, PP, PTFE. Para sustratos con revestimiento verificar la utilidad del producto o solicitar asistencia técnica. No recomendado para inmersión permanente en agua.

Es ideal para pegar elementos tales como: molduras de madera, guardapolvos, listones de zócalos, tiradores de puertas y ventanas, canaletas para cables y materiales como madera, metal, vidrio, corcho.

Composición

Adhesivo de caucho en base solvente.

Presentaciones

Cartucho : 370 gr

Características

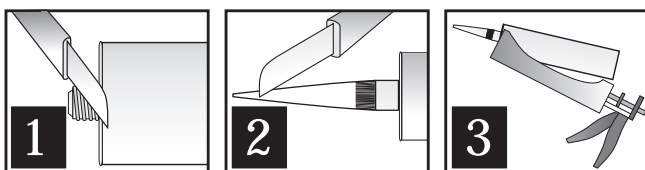
Aspecto	: Pasta beige viscosa
Densidad (specific wt.)	: 1,25 g/cm
Resistencia a la Temperatura	: -20°C a +80°C, totalmente seco
Resistencia inicial	: 10-12 g/cm
Resistencia final (DIN EN 205)	: 5 a 6 N/mm
Tiempo abierto	: Aprox. 10 minutos
Tiempo de corrección	: 5 - 10 minutos
Temperatura de aplicación	: -10°C a +35°C
Capacidad de relleno	: Máx. 10 mm
Tiempo de secado	: 48 horas
Resiste en superficies planas	: Aprox. 300 g/m
Encogimiento	: Aprox. 25%
Tiempo de almacenaje	: 18 meses (20°C, 55% H.R.)

Preparación de la superficie

Las superficies a unir deben estar firmes, limpias, secas y libres de polvo y grasa. En general se recomienda lijar las superficies antes de aplicar el adhesivo.

Aplicación

Cortar la puntera de acuerdo al ancho del cordón que desee, en ángulo de 45°. Cortar la punta del cartucho y atornillar la puntera. Colocar el cartucho en la pistola de calafateo y aplicar.



aplicar el adhesivo en una de las superficies: 1) En puntos para alisar superficies, 2) en forma de ondas para aumentar el agarre inicial ó 3) en líneas rectas para superficies pequeñas. Para uso exterior utilice cordones verticales.



PISTOLA

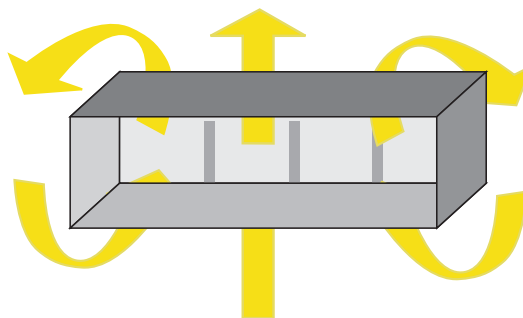
IMPORTANTE

La información suministrada es indicativa y producto de ensayos en laboratorio. Los interesados quedan en libertad de efectuar las pruebas y ensayos que estimen necesarios. El uso, aplicación y manejo de los productos quedan fuera de nuestro control y es de exclusiva responsabilidad del usuario.

Presione fuertemente para asegurar que toda la superficie quede en contacto con el adhesivo y deje reposar las piezas. Deje secar por una noche para obtener un pegado apropiado. El secado completo del adhesivo se logra luego de 48 hrs. de aplicado.

Observaciones

Thomsit Montaje PL 600 ha sido especialmente formulado para minimizar la necesidad de soportes mecánicos durante el proceso de secado. Dependiendo de los sustratos, puede ser necesario soporte para objetos pesados. Debido a que el solvente se debe evaporar, una superficie debería ser porosa para asegurar una unión sólida y segura. Para dos superficies no porosas aplicar en cordones verticales para permitir la evaporación del solvente.



El producto una vez fraguado puede ser removido sólo en forma mecánica.

El tiempo abierto y el tiempo del fraguado dependen de la temperatura y humedad relativa del aire.

Precauciones

- Mantener el producto lejos del alcance de los niños.
- No eliminar el producto por el alcantarillado.
- Proteger de las heladas durante el período de curado y almacenaje.

En caso de emergencia contactar a:
CITUC QUIMICO 247 3600
CITUC TOXICOLOGICO 635 3800



Departamento de Ventas
Teléfono (02) 3817200 • Fax (02) 6011670
Av. Laguna Sur 9551 • Pudahuel
Casilla 3572 • Santiago • CHILE
www.thomsit.cl • www.henkel.cl